



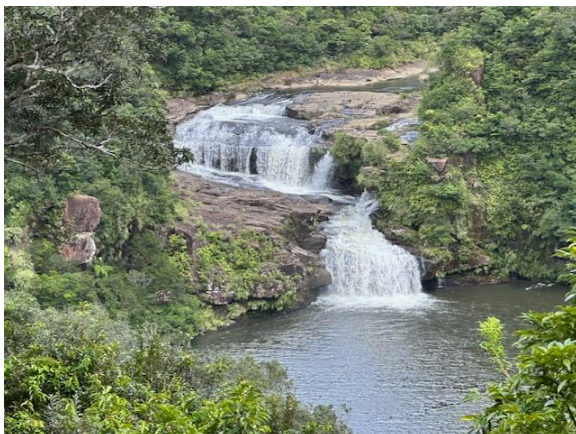
Iriomotejima Visit Notes (西表島)



西表島には石垣島から船で1時間ほど



水牛車で渡る由布島



マリュウドの滝

浦内川を遊覧船で30分ほどさかのぼり

そこから3、40分ほど歩くと展望台



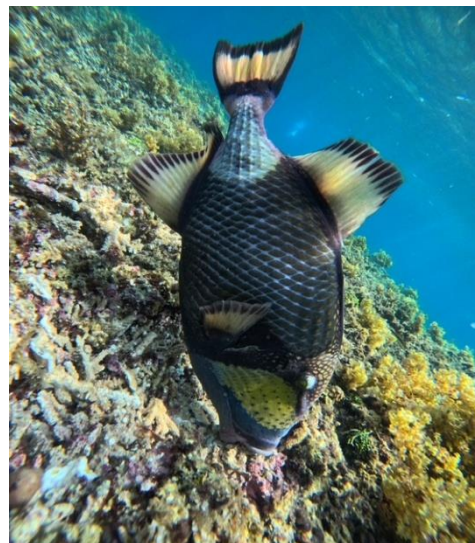
カヤックとシュノーケリングツアーに参加

奥に見えるのがピナイサーラの滝
着岸したところから滝つぼまで急こう配の
山道をトレッキング



水中の写真はどれもツアーガイドの浩太郎さんが
送ってくれた写真

ウミガメは最初のシュノーケルポイントで見ることが
できました。
サンゴ礁を泳ぐたくさんのカラフルな魚を見ることが
できました。





食べ物の写真はいつも取り忘れる

豪快なパイナップル生絞りサワー



2024/09/09~2024/09/12